



Bonenkamp  
Bemmel **17**



## Bonenkamp 17 Bommel

### Bonenkamp 17 Bommel

Heerlijk wonen in 'De Plakse Wei' In Bommel, tussen Arnhem en Nijmegen. Hier woon je buiten de stad, in een gezellig dorp met Park Lingezege op loopafstand. Deze uitgebouwde twee-onder-een kapwoning met carport en garage heeft een tuin op het westen, een zeer ruime woonkamer en een nette keuken met inbouwapparatuur. Boven zijn twee slaapkamers, de badkamer en een vaste trap naar de tweede verdieping met de derde slaapkamer.

Voor kinderen is er genoeg speelruimte in de buurt en met de fiets zijn de basisschool, kinderopvang, sportclub en het centrum van Bommel snel te bereiken. Dit is een fijne plek om te wonen, omringd door natuur en met mooie wandel- en fietsroutes. De A15 en A325 zorgen voor goede verbindingen met Nijmegen, Arnhem en Tiel.

#### Indeling:

##### Begane grond:

Parkeer de auto op de oprit of onder de carport, want er is plek voor twee auto's op eigen terrein. Onder de carport, met lichtkoepel, is de entree van deze uitgebouwde woning. Rechts in de hal zijn de meterkast en de toiletruimte, ingedeeld met een wandcloset en een fonteintje. Aan de andere zijde, onder de trap, biedt een trapkast veel bergruimte.

De woonkamer met halfopen keuken is aan de achterzijde uitgebouwd, met een fraai resultaat. In de uitbouw zorgen een grote lichtkoepel en een pui met schuifdeuren voor veel lichtinval en fraai uitzicht naar de achtertuin. Erg fraai zijn het subtiele, schuine plafond en het doorkijkje naar de zitkamer, aan de voorzijde van deze verrassend ruime woning.

In de keuken staat een dubbele wandopstelling in een lichte kleur, met een granietlook aanrechtblad en een ingebouwde keramische kookplaat, afzuigkap, vaatwasser en een koelkast. Er ligt, net als op bijna de hele begane grond, een plavuizen vloer in een lichte kleurstelling.

Vanuit de keuken is de aangebouwde, bijna 7 meter lange garage te bereiken. De garage heeft dubbele deuren aan de kant van de carport, een lichte plavuizen vloer en een deur naar de tuin. Dit is een multifunctionele ruimte die ook voor de auto-/motorliefhebber een prima plek is.

##### Eerste verdieping:

Vanaf de overloop zijn twee ruime slaapkamers en de badkamer te bereiken. Beide slaapkamers zijn voorzien van een dakkapel en een mooie laminaatvloer. In de slaapkamer aan de achterzijde is een vaste trap naar de tweede verdieping gemaakt.

De badkamer is optimaal ingedeeld met een ligbad/douchecombinatie, een wandcloset, handdoekenradiator, spiegelkast en een wastafelmeubel.

##### Tweede verdieping:

De tweede verdieping is verdeeld in twee ruimtes, waarvan een met een 4 meter lange kastenwand in de schuine van het dak. In de andere ruimte zie je niet alleen een raam in de buitengevel, maar ook een dakraam.

Tuin:

Niet alleen de woning, maar ook de tuin is netjes onderhouden. In de voortuin zie je grind en gevarieerde, onderhoudsvriendelijke beplanting. Op de oprit en carport is ruimte voor twee auto's.

Via de schuifdeuren in de uitbouw loop je de achtertuin, gesitueerd op het westen. Aan de achterzijde van de garage is een overkapping gebouwd, die als berging wordt gebruikt. Verder zie je een groot terras, kunstgras, mooie beplanting, houten schuttingen en een houten tuinberging.

Bijzonderheden:

- Twee slaapkamers op de eerste verdieping, een slaapkamer op de zolder;
- Mooie uitbouw aan de achterzijde (woonkamer);
- Carport en garage;
- Onderhoudsvriendelijke voor- en achtertuin;
- Energielabel A (geldig tot 27 febr 2027);
- Vloerverwarming bgg;

Aanvaarding: in overleg



























































































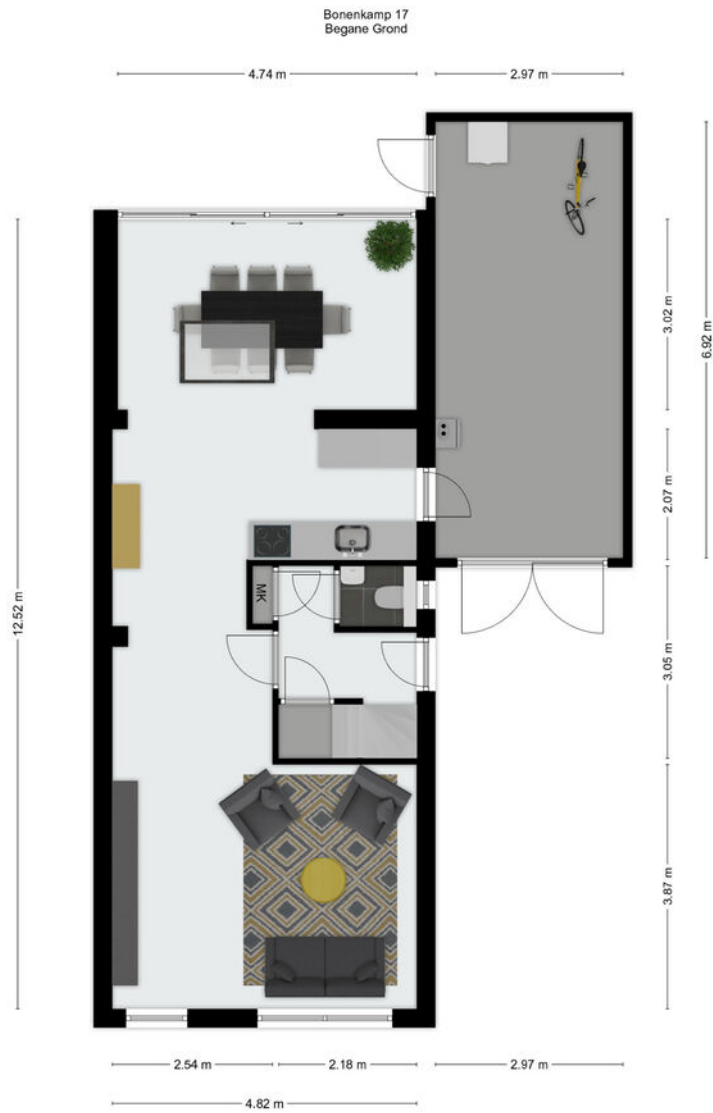








# Plattegronden



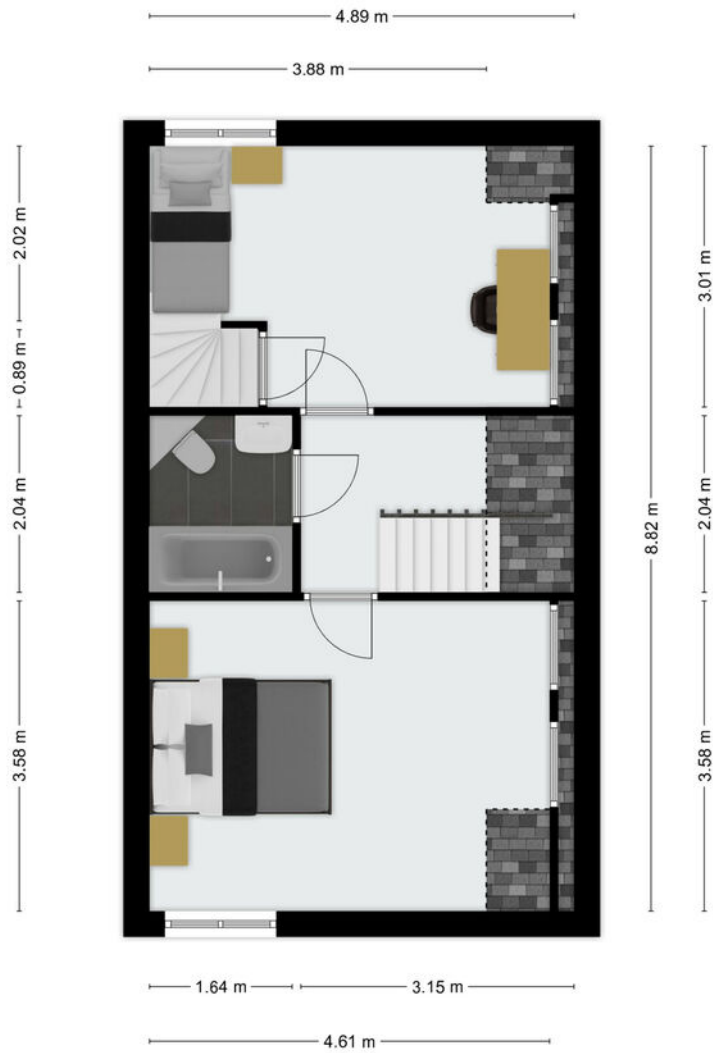
Aan deze plattegronden kunnen  
geen rechten worden  
ontleend





# Plattegronden

Bonenkamp 17  
1e Verdieping

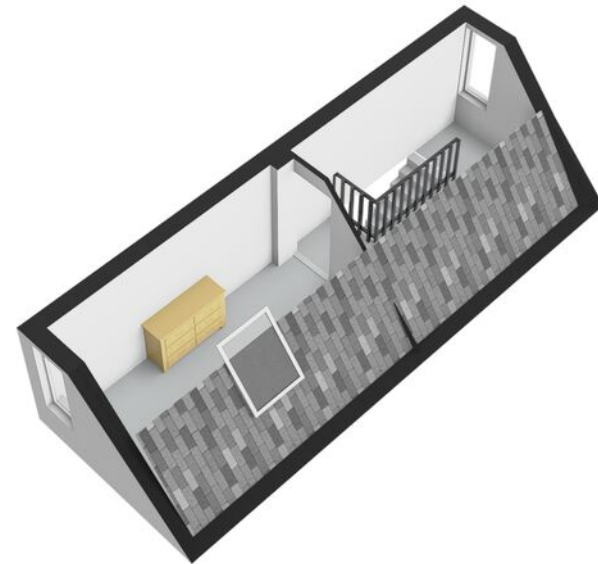
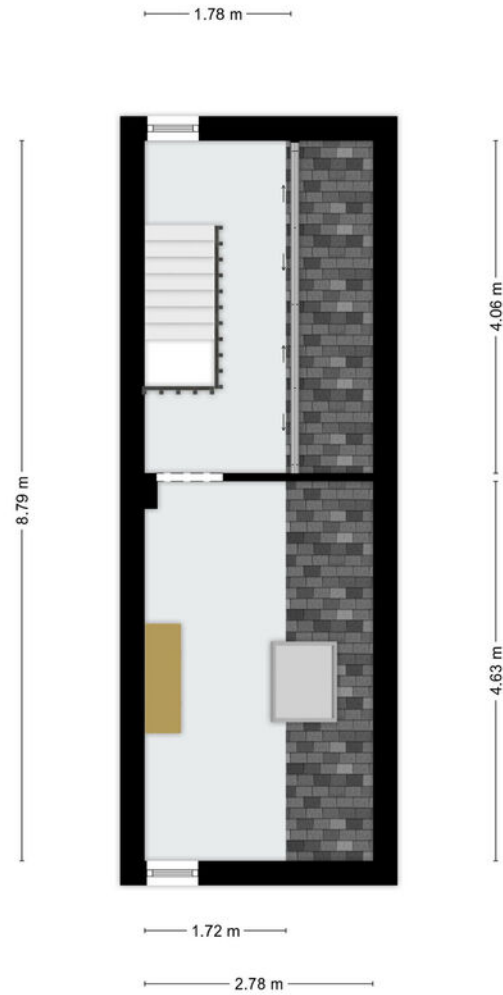


Aan deze plattegronden kunnen  
geen rechten worden  
ontleend



# Plattegronden

Bonenkamp 17  
2e Verdieping



Aan deze plattegronden kunnen  
geen rechten worden  
ontleend



# Plattegronden



Aan deze plattegronden kunnen  
geen rechten worden  
ontleend.





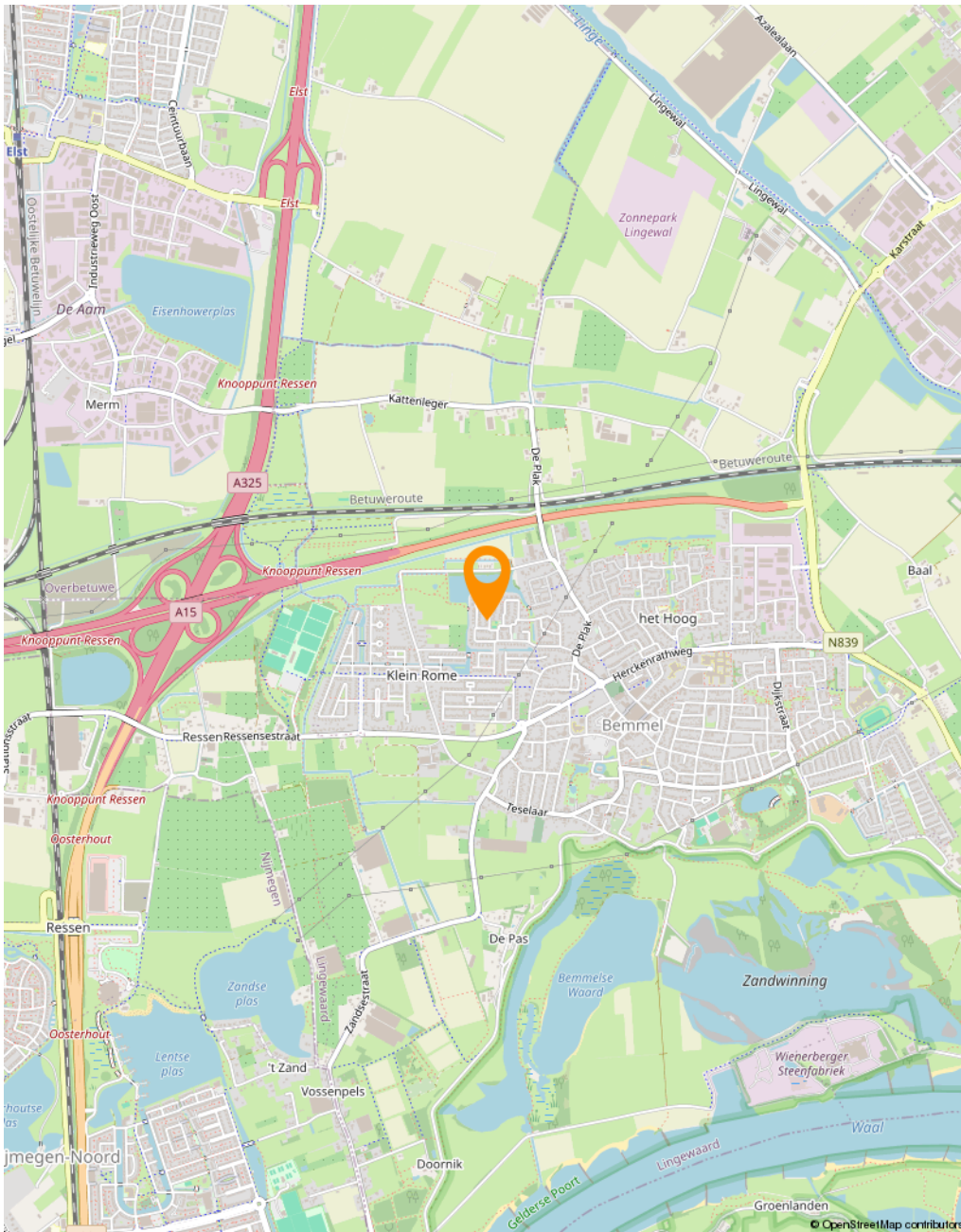
# Kenmerken



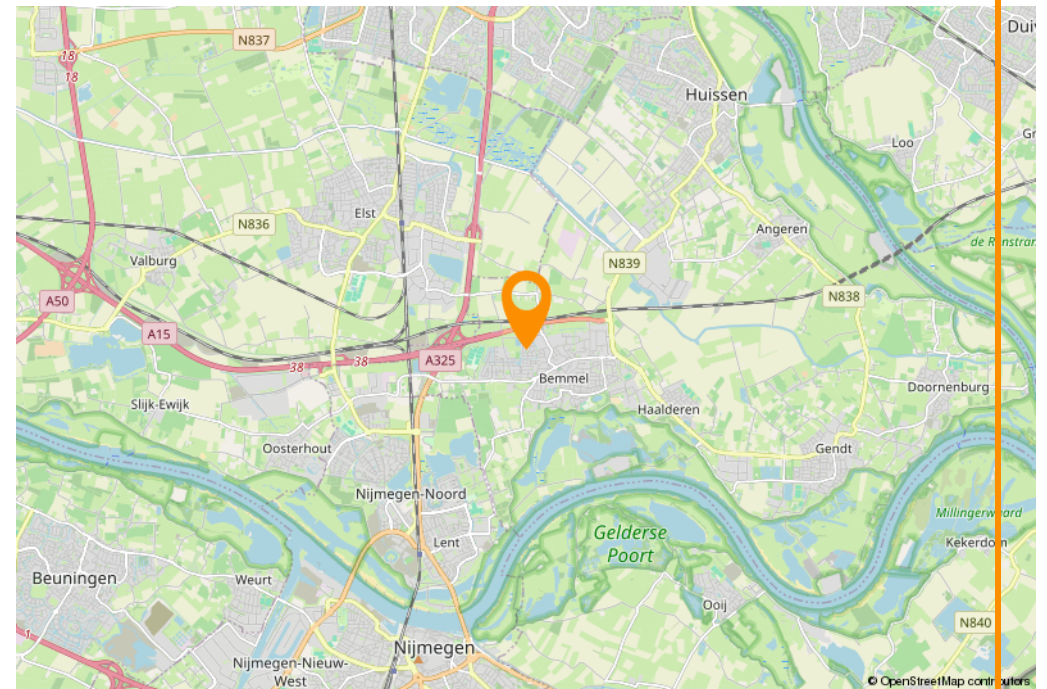
Soort	Bestaande bouw
Type woning	2-onder-1-kapwoning
Aantal kamers	4
Inhoud woning	442 m <sup>3</sup>
Perceel oppervlakte	211 m <sup>2</sup>
Gebruiksoppervlakte woonfunctie	113 m <sup>2</sup>
Soort woning	eengezinswoning
Bouwjaar	1992
Ligging	in woonwijk, vrij uitzicht
Tuin	achtertuin, voortuin
Garage	aangebouwd steen
Verwarming	c.v.-ketel
Isolatie	dakisolatie, muurisolatie, vloerisolatie, dubbel glas



# Locatie op de kaart



Bonenkamp 17 & omgeving





# Belangrijke informatie behorende bij de verkoopinformatie

## Plicht onderzoek koper

De eigenaar/verkoper van een onroerende zaak heeft een mededelingsplicht, het Burgerlijk Wetboek vermeld ook de onderzoekplicht van de koper! Dit betekent, dat ook de koper zijn eigen verantwoordelijkheid c.q. onderzoekplicht heeft m.n. betrekking tot datgene, wat voor hem/haar belangrijk is bij de aankoop. Juist daarom adviseren wij alle kandidaten, ongeacht of de onroerende zaak oud of nieuw is, een eigen (bouw)deskundige mee te nemen (bijvoorbeeld een eigen NVM-aankoopmakelaar).

## Vrijblijvende aanbieding

Hoewel deze verkoopinformatie met de grootst mogelijke zorg is samengesteld, blijft de mogelijkheid bestaan dat er fouten, afwijkingen of onvolledigheden in de omschrijving aanwezig zijn. Noch de verkoper noch ons kantoor aanvaarden in dit geval enige aansprakelijkheid. De koper wordt er uitdrukkelijk op geattendeerd, dat ook een (eventuele) opsomming van gebreken niet betekent, dat de eigenaar en/of de verkoopmakelaar garandeert, dat het object voor het overige vrij is van gebreken. Alle verstrekte informatie dient gezien te worden als een uitnodiging om in onderhandeling te treden en bevat derhalve slechts een vrijblijvende aanbieding. Een bieding gelijk aan de gestelde vraagprijs doet dan ook niet direct een koopovereenkomst tot stand komen. Bij het vermelden van maten die zijn overgenomen uit (bouw) tekeningen, kan de maatvoering afwijken van de werkelijkheid. Hieraan kan door de koper geen enkel recht worden ontleend.

## Bodemverontreiniging/ondergrondse tanks

Er is door de verkoper geen onderzoek laten verrichten naar de eventuele aanwezigheid van verontreinigde stoffen in de ondergrond. Voor zover verkoper bekend, is nimmer een ondergrondse tank voor de opslag van (vloei-)stoffen in de grond aangebracht, tenzij uitdrukkelijk anders vermeld. Door verkoper wordt geen enkele aansprakelijkheid aanvaard in geval van achteraf blijvende bodemverontreiniging, van welke aard dan ook, tenzij uitdrukkelijk anders is overeengekomen.

## De koopakte

Indien met betrekking tot deze woning onderhandelingen optreden, welke leiden tot het tot stand komen van een koopovereenkomst, zal door de makelaar een koopakte worden opgemaakt overeenkomstig het laatst uitgegeven model koopakte van de NVM, vastgesteld door de NVM, de consumentenbond en de "Vereniging eigen huis". Indien wenselijk kan in deze koopakte door de koper een voorbehoud worden opgenomen ter verkrijging van een hypothecaire geldlening en/of nationale hypotheekgarantie (NHG), voor de periode van circa 5 weken na overeenkomst.

In ieder geval zal in de koopakte eveneens een waarborgsom (een borg te storten bij de notaris) of een bankgarantie ter grootte van 10% van de koopprijs worden opgenomen, binnen circa 6 weken na overeenkomst.

Wij wijzen er met nadruk op dat verkoper bedingt dat zolang er nog geen door koper ondertekende koopakte is, verkoper niet verplicht is mee te werken aan het tot stand brengen van de koopovereenkomst en is hij vrij om aan een ander te verkopen.



# Een huis kopen, wie kan u helpen bij het aankoopproces?



## Aankoopmakelaar



Raadpleeg dé expert:  
een NVM-aankoopmakelaar



W. [www.funda.nl/makelaars](http://www.funda.nl/makelaars)

## Notaris

### Notariskantoor Van Schaik

Deken Dokter Mulderstraat 8b  
6681 AB Bommel

T. 0481-461 226

E. [info@notarisbommel.nl](mailto:info@notarisbommel.nl)

W. [www.notarisbommel.nl](http://www.notarisbommel.nl)

### Ten Berge notarissen

Berg en Dalseweg 9  
6521 JA Nijmegen

T. 024-322 82 77

E. [kantoor@tenbergenotar.nl](mailto:kantoor@tenbergenotar.nl)

W. [www.tenbergenotar.nl](http://www.tenbergenotar.nl)

## Bouwkundige keuring

### Teelker Bouwkundig Advies

Schijndelstraat 20  
6844 GM Arnhem

T. 026-381 53 90

M. 06-28 70 34 19

E. [info@teelker.nl](mailto:info@teelker.nl)

W. [www.teelker.nl](http://www.teelker.nl)

### Peters Bouwkundig Adviesbureau

Sprokkelveld 52  
6596 DM Milsbeek

T. 0485-516 775

E. [info@petersbouwadvies.nl](mailto:info@petersbouwadvies.nl)

W. [www.petersbouwadvies.nl](http://www.petersbouwadvies.nl)

## Hypotheek & Verzekeringen

### Huiding Hypotheken & Financieel advies

Kerkenbos 10-32  
6546 BA Nijmegen

T. 06-54 66 06 01

E. [info@hhfa.nl](mailto:info@hhfa.nl)

W. [www.hhfa.nl](http://www.hhfa.nl)

### Van Heck Advies

Van Welderenstraat 106  
6511 MT Nijmegen

T. 024-323 27 73

E. [info@vanheckadvies.nl](mailto:info@vanheckadvies.nl)

W. [www.vanheckadvies.nl](http://www.vanheckadvies.nl)

### Financieel Fit Apeldoorn

Asselsestraat 63  
7311 ED Apeldoorn

T. 055-3034924

E. [apeldoorn@financieelfit.nl](mailto:apeldoorn@financieelfit.nl)

W. [www.financieelfit.nl/vestigingen/apeldoorn](http://www.financieelfit.nl/vestigingen/apeldoorn)

### Schaars Verzekeringen

van der Mondeweg 26  
6685 BP Haalderen

T. 0481-465222

E. [info@schaarsverzekeringen.nl](mailto:info@schaarsverzekeringen.nl)

W. [www.schaarsverzekeringen.nl](http://www.schaarsverzekeringen.nl)





06 - 29 25 96 97

085 - 401 05 46

[www.makelaarbroex.nl](http://www.makelaarbroex.nl)

[info@makelaarbroex.nl](mailto:info@makelaarbroex.nl)



vastgoedcert  
gecertificeerd

